

30 JUNIO

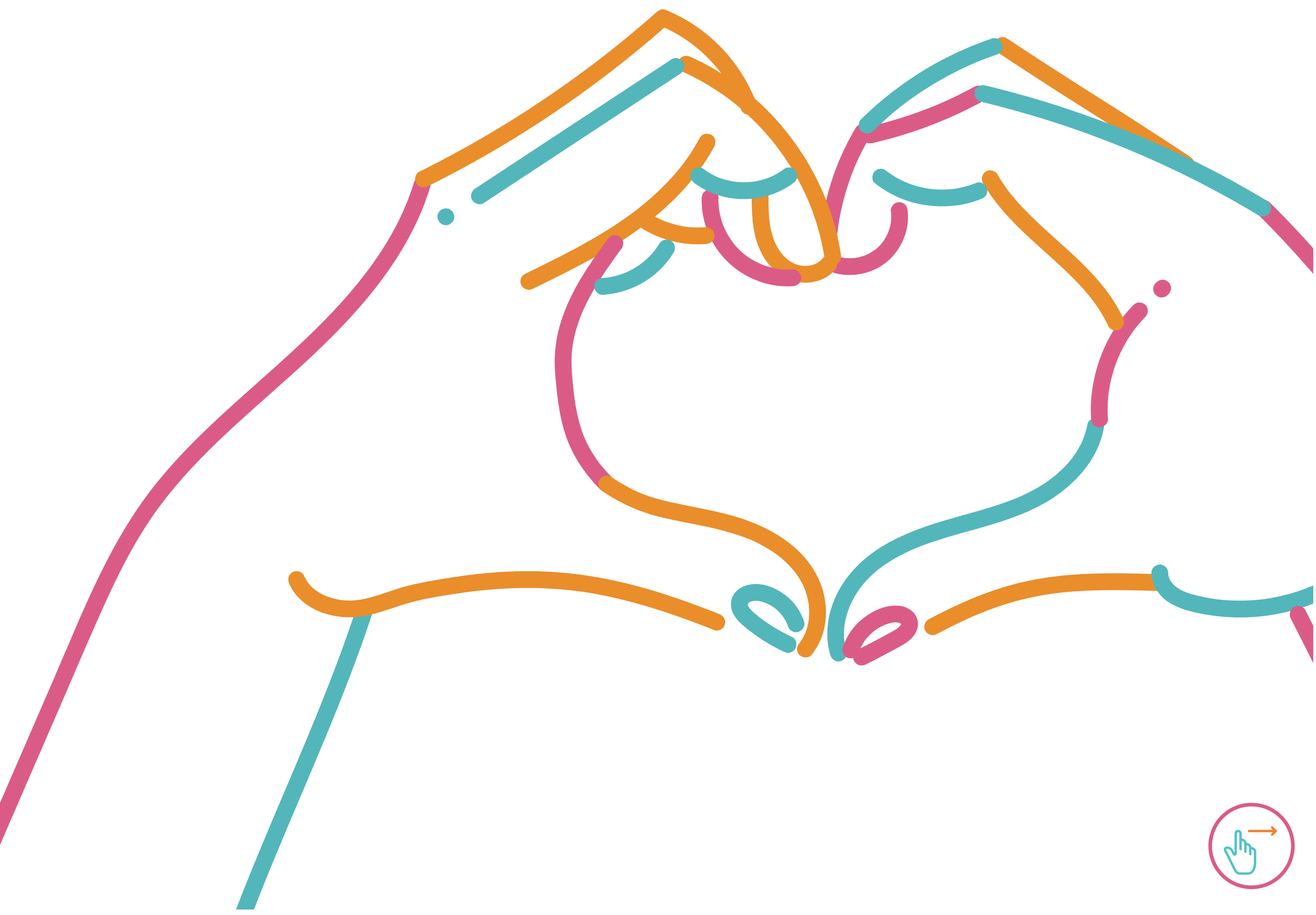
8:30 H.

HOTEL ESCUELA SC

Encontrán donos _____ 3^a edición

Buenas prácticas
para abordar
la violencia de género
y la discapacidad

PROGRAMA



8:30 h.

**Recepción y acreditación
de participantes**

9:00 h.

Inauguración de las jornadas

Yaiza Afonso Higuera

Responsable de Igualdad de CoordiCanarias

Carmen Laucirica Gabriel

Vicepresidenta del CERMI Estatal, Presidenta del CERMI Canarias

Patricia León Pérez

Directora Insular de Igualdad y Diversidad. Cabildo Insular de Tenerife

Águeda Fumero Roque

Consejera de Acción Social del Cabildo Insular de Tenerife

Dulce María Gutiérrez González

Directora General de Discapacidad del Gobierno de Canarias

9:30 h.

Charla

SAVIEX

Un proyecto para el acompañamiento de las mujeres y niñas con discapacidad víctimas de violencia de género en Extremadura.

Laura Ramos Ledesma

Psicóloga Sanitaria Técnica de SAVIEX (CERMI Extremadura)



10:30 h.

Charla

Violencia digital en Mujeres con discapacidad intelectual. Fundación A la Par

Sabina Palomino Rodríguez

Psicóloga y Facilitadora de la Unidad de Atención a Víctimas con Discapacidad Intelectual, Fundación A la Par

11:30 h.

Pausa café

12:00 h.

Charla

Claves para la atención psicológica a mujeres sordas víctimas de violencia de género

María Aleluya Peña Rodrigo

Psicóloga Clínica

12:45 h.

Vídeo Experiencia AMA-DAS

COCEMFE NAVARRA

13:00 h.

Charla

Violencia sobrevenida en mujeres con discapacidad

Nerea Pérez Murcia

Trabajadora Social. Responsable del Área Social de CoordiCanarias



14:00 h.

Descanso

15:30 h.

Charla

Buenas prácticas para la prevención de violencias sexuales en mujeres con discapacidad

Natalia Rubio Arribas

Psicóloga, Sexóloga y Pedagoga.

Presidenta de la Asociación Sexualidad y Discapacidad.

16:30 h.

Mesa de buenas prácticas

Acciones de accesibilidad en las Oficinas de atención para mujeres víctimas de violencia de género Unidad de Violencia

Miriam Fernández Mendoza

Trabajadora Social de la Unidad Orgánica de Violencia de Género. IASS

Dulce María Torres Fragoso

Responsable del Área de Accesibilidad de SINPROMI

Materiales adaptados para la atención de mujeres con discapacidad víctimas de violencia de Género

Esther Gloria Rodríguez Rocío

Trabajadora Social. Coordinadora de Igualdad, Violencia de Género y Diversidad del Área de Bienestar Social e Inclusión del Cabildo de Lanzarote.



Experiencias de atención a mujeres, niñas, niños y adolescentes víctimas de violencia de género con discapacidad en Tenerife

Carmen Álamo González

Doctora en Psicología. Gerente de Fundación Hospitalarias

Pilar Álamo Vázquez

Pedagoga. Responsable del Programa de Igualdad de Salud Mental ATELSAM

Servicio de Atención a la Mujer del 112

Moisés Sánchez

Director del 112 Canarias.

17:30 h.

Actuación

GUERRERA: Mujer de personalidad fuerte y decidida

Ithaisa Dubois

Intérprete de Lengua de Signos, Maestra de Educación Física, Bailarina, Monitora Sociocultural y Experta Universitaria en Expresión Corporal

18:00 h.

Clausura de las Jornadas



¿Nos encontramos?

30 JUNIO

8:30 H.

HOTEL ESCUELA SC

IGUALDAD@COORDICANARIAS.COM

922 215 909

Infórmate en:



Inscríbete aquí:



Coordi
CANARIAS
COORDINADORA DE PERSONAS CON
DISCAPACIDAD FÍSICA DE CANARIAS

Parte de ti



Consejería de Bienestar Social, Igualdad,
Juventud, Infancia y Familias
Dirección General de Discapacidad